

# LETTRE INFO #34

Lettre semestrielle sur les Fonds Communs de Placement dans l'Innovation (FCPI)  
et les Fonds d'Investissement de Proximité (FIP).

INTERVIEW

## Aviwell

Analyse du microbiote pour une  
production animale performante et durable

ZOOM

sur des investissements du semestre

ÉVOLUTION

de vos fonds au 2<sup>ème</sup> semestre 2025

SWEN Capital Partners est un investisseur engagé de référence en non coté, avec **plus de 16 milliards d'euros\*** déployés en Europe et des convictions de gestion fortes partagées par l'équipe et déclinées dans ses services.

La société de gestion est détenue par le **Groupe OFI Invest** (dont les principaux actionnaires sont des entités du groupe Aéma : Macif, Abeille Assurances holding, Aésio Mutuelle). Une partie des collaborateurs bénéficie également de l'actionnariat salarié.

Un réseau de plus de **336 sociétés de gestion partenaires**, dont 138 en France, pour trouver et investir dans les **acteurs qui feront le monde de demain**.

L'équipe passe le cap des **120 collaborateurs**.

# Édito

*Nous sommes, individuellement et collectivement, tour à tour interloqués, choqués, énervés, désabusés de voir jour après jour à quel point les enjeux Climat, Environnement, Biodiversité sont relégués au second plan, voire au-delà. Force est de constater, même chez les investisseurs professionnels les plus engagés, que l'intégration de critères environnementaux ne fait plus recette, et se retrouve même critiquée dans son ambition d'impact.*

*Intellectuellement il peut paraître légitime de reconsidérer des réglementations environnementales, qui font peser sur les entreprises des charges difficiles à évaluer et un risque d'affaiblissement de leur position concurrentielle. Il n'en reste pas moins que cela donne le sentiment d'un certain renoncement aux engagements passés et aux grandes déclarations sur l'état de la planète.*

*Surtout, les populations qui subissent les impacts des dérèglements climatiques et environnementaux, en sont les premières victimes. La polarisation des forces politiques en France et en Europe amplifie cette déstabilisation, et complique l'émergence de débats de fond et les initiatives d'engagement pour un futur soutenable. La guerre au Moyen-Orient ou, plus proche de nous, les élections municipales, renforcent ce sentiment de dépriorisation. Dans ce cadre, les investisseurs, institutionnels comme privés, ont un rôle majeur à jouer : l'investissement n'est pas incompatible avec la mise en action d'une finance pleinement consciente de son rôle et de sa responsabilité sociétale. Il apparaît plus que jamais nécessaire de bien combiner exigences de rendement et impact à long terme.*

*Une chose est certaine : la Nature aura bien le dernier mot. Croire que nous trouverons le moyen d'échapper aux conséquences climatiques et environnementales de nos activités économiques sans s'en donner les moyens est un leurre. La réalité est dure à entendre : si rien de change, nous allons droit dans le mur.*

*Aviwell, mise en avant ce semestre, est un bon exemple de l'innovation en marche : en développant des solutions d'alimentation révolutionnaires pour les éleveurs de bétail, la société participe à une meilleure croissance de chaque animal et réduit ainsi les besoins d'intervention en médicament et autres produits synthétiques.*

*Nous poursuivons nos efforts pour identifier les solutions les plus prometteuses pour l'avenir qui se dessine, par chance beaucoup d'entrepreneurs sont pleinement convaincus qu'ils sont au cœur des transformations à engager. Votre soutien est ainsi un signal fort de la confiance que nous portons pour le futur !*

Jean-Philippe RICHAUD,  
DIRECTEUR GÉNÉRAL ADJOINT  
& CIO



## LES ACTUALITÉS

### 4 INTERVIEW

#### Aviwell

Analyse du microbiote pour une production animale performante et durable

### 6 ZOOM

Investissements du semestre :

- Fairglow
- Oceanwings

### 8 Cessions du semestre :

- Avoloi
- Prédicte

### 9 ÉVOLUTION

Vos fonds au 2<sup>ème</sup> semestre 2025

## LES FONDS

- 10 FIP Pluriel Atlantique  
FIP Pluriel Atlantique N°2
- 11 FCPI Innovation Pluriel N°4
- 12 FCPI Innovation Pluriel N°5
- 13 FCPI Capital Innovant N°1
- 14 FCPI Capital Innovant N°2
- 15 FCPI Capital Innovant N°3



## Analyse du microbiote pour une production animale performante et durable



**Mouli RAMANI,**  
PRÉSIDENT  
& DIRECTEUR GÉNÉRAL

Aviwell développe des solutions innovantes basées sur le microbiote pour améliorer la santé, la performance et la durabilité des élevages avicoles et aquacoles. Son expertise scientifique permet aux éleveurs d'optimiser le bien-être animal tout en réduisant l'impact environnemental.

### Pouvez-vous nous dire en quelques lignes ce que fait Aviwell pour des non-initiés au secteur AgriTech\* / santé animale ?

Aviwell est une entreprise de **biotechnologie dédiée à l'amélioration de la santé animale et à la durabilité des systèmes de production alimentaire**. Elle développe des solutions bioactives fondées sur la **science**, conçues pour favoriser une **croissance animale plus saine tout en réduisant la dépendance aux antibiotiques et à d'autres intrants** confrontés à une pression réglementaire et sociétale croissante.

L'approche d'Aviwell repose sur une **compréhension approfondie des interactions entre nutrition, microbiome de l'hôte et physiologie animale** dans des conditions réelles de production. En combinant des techniques avancées d'intelligence artificielle et de machine learning avec une démarche de découverte *in vivo*, Aviwell identifie les performances réelles des solutions bioactives directement chez l'animal. Cette approche permet d'obtenir des résultats plus rapides, plus pertinents et plus prédictifs que les méthodes traditionnelles basées uniquement sur des tests en laboratoire.

En s'appuyant sur la compréhension des mécanismes biologiques d'interaction entre le microbiote et l'hôte, Aviwell aide les entreprises agroalimentaires à **améliorer croissance, robustesse et santé du bétail**, contribuant à des systèmes d'élevage plus durables.

### Quelle est l'origine de la création d'Aviwell ?

Aviwell a été créée pour répondre à un défi croissant de l'agriculture moderne : **nourrir la planète en produisant des protéines animales de haute qualité de manière durable, tout en préservant la santé animale et la performance économique**. L'entreprise est née du constat que les méthodes classiques, comme l'usage d'antibiotiques, d'OGM ou de tests en laboratoire peu efficaces, ne répondaient plus aux nouvelles exigences réglementaires, aux coûts croissants et aux attentes sociétales et environnementales.



AVIWELL.FR

En réunissant des expertises en microbiologie, physiologie, bioinformatique, science des données et machine learning, Aviwell a été créée pour introduire une méthodologie plus précise et prédictive en santé animale. Dès le départ, l'entreprise a fait le choix stratégique de privilégier la découverte *in vivo*, permettant d'évaluer les solutions dans des systèmes biologiques réels.

Cette vision a conduit au développement d'Aneto™, une plateforme qui relie microbiome, voies biologiques et performances animales.

### Qu'est-ce qui fait la force et l'originalité de votre solution pour améliorer la santé animale et rendre l'alimentation plus durable ?

La solution d'Aviwell repose sur une approche différenciée de l'innovation en santé animale : **comprendre les mécanismes biologiques *in vivo* avant de les traduire en solutions fiables et adaptées à une production à grande échelle**. Plutôt que de dépendre de tests réalisés en laboratoire sur des cellules, une méthode souvent longue, coûteuse et peu prédictive de performances réelles, Aviwell privilégie une évaluation directe des bioactifs chez l'animal.

\* Secteur combinant agriculture et technologies avancées pour améliorer l'efficacité, la productivité et la durabilité des activités agricoles.



### Quels sont les grands enjeux de demain pour l'élevage et la production alimentaire durable ?

L'élevage doit **produire davantage avec moins de ressources tout en répondant à des attentes sociétales croissantes en matière de durabilité, de bien-être animal et de réduction des antibiotiques**. Les producteurs font face à une pression réglementaire accrue, à la volatilité des coûts des intrants et à un stress climatique grandissant sur les animaux. Parallèlement, les innovations doivent être fiables, mesurables et simples à intégrer en production. Relever ces défis nécessite des solutions biologiquement efficaces, économiquement viables et performantes dans des conditions réelles, tout en renforçant la résilience des systèmes alimentaires.



### Vous avez récemment levé des fonds pour accélérer vos projets. Quelles sont vos ambitions futures avec cette levée ?

À la suite de cette levée de fonds, Aviwell ambitionne d'**accélérer le développement et le déploiement de sa plateforme de découverte Aneto™**. L'entreprise prévoit d'intensifier ses programmes d'*in-vivo* discovery, de générer de nouveaux jeux de données moléculaires et de renforcer ses algorithmes propriétaires d'intelligence artificielle et de machine learning afin d'améliorer encore ses capacités prédictives. Aviwell souhaite également étendre les programmes de service Aneto™ auprès de partenaires industriels sélectionnés.

L'objectif est de croître à la fois scientifiquement et commercialement, tout en consolidant son positionnement de leader scientifique en santé animale. Aviwell entend ainsi devenir la plateforme incontournable de découverte de solutions bioactives.

Un des atouts centraux de l'approche Aviwell est sa capacité à **analyser des écosystèmes biologiques complexes, notamment l'axe microbiote intestinal - système nerveux** dans des conditions réalistes d'élevage. L'observation *in vivo* permet de relier directement microbiome, physiologie de l'hôte et nutrition à des résultats mesurables tels que croissance, robustesse, résistance au stress ou aux maladies. Cette compréhension mécanistique permet d'identifier des solutions bioactives dont l'impact serait souvent ignoré ou mal interprété via des méthodes entièrement *in vitro*.

Sur le plan technologique, l'innovation d'Aviwell repose sur sa **plateforme Aneto™**, qui combine expérimentations *in vivo* et techniques avancées d'intelligence artificielle et de machine learning pour générer des modèles digitaux de l'animal. Ces modèles intègrent des données moléculaires et de performance à grande échelle afin d'accélérer le criblage, la priorisation et l'optimisation des candidats bioactifs. Aneto™ s'applique aussi bien aux programmes internes d'Aviwell qu'aux produits ou aux données biologiques de partenaires industriels.

Résultat : **les délais R&D sont réduits, les risques diminués et les ressources mieux allouées**. Par rapport aux approches traditionnelles, Aviwell offre une compréhension plus systémique, prédictive et mécanistique de la biologie animale, permettant des solutions bioactives plus ciblées, durables et performantes pour la production animale.

DONNÉES CLÉS

**2020**  
Première levée de fonds

**Aneto™**  
Une technologie au croisement de plusieurs dynamiques : nutrition de précision, bien-être animal et production durable.

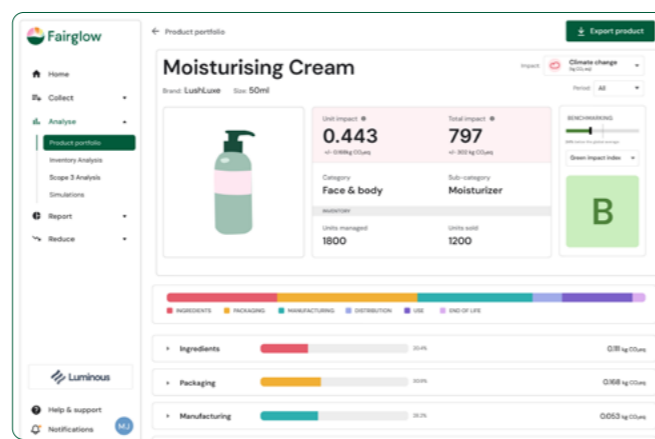
**30 ans**  
Un produit basé sur trois décennies de recherche universitaire sur l'axe intestin-cerveau et la science du microbiote

**139 milliards**  
d'animaux et de poissons d'élevage  
La plateforme Aneto™ s'applique actuellement sur deux cas d'usage : le poulet et le saumon d'élevage.

## ZOOM SUR DES investissements du semestre



Analyse environnementale destinée à l'industrie de la beauté.



Fairglow, fondée en 2023 à Paris, propose une plateforme dédiée à la mesure de l'impact environnemental des produits cosmétiques.

En combinant intelligence artificielle, sciences environnementales et bases de données spécialisées, Fairglow permet aux marques et fabricants de mesurer de manière automatisée et fiable l'empreinte environnementale de leurs produits, notamment via des Analyses de Cycle de Vie (ACV), le calcul des émissions carbone et la génération d'un reporting environnemental précis et continu sur chacun de leurs produits.

Au-delà de la mesure, la plateforme accompagne les entreprises dans la mise en place de plans de réduction d'impact, l'écoconception et la gestion carbone à l'échelle de portefeuilles complets de produits.

Ainsi Fairglow offre aux marques la capacité de piloter efficacement leur impact environnemental, de se conformer aux nouvelles réglementations et de renforcer leur avantage concurrentiel.



Le FCPI Capital Innovant N°2 participe à l'augmentation de capital de Fairglow afin d'accompagner son expansion internationale, de renforcer son équipe commerciale et d'enrichir sa plateforme grâce à de nouvelles fonctionnalités et une meilleure automatisation.

CHIFFRES CLÉS	SIÈGE SOCIAL <b>Paris (75)</b>	DATE DE 1 <sup>ER</sup> INVESTISSEMENT <b>Octobre 2025</b>	MATURITÉ <b>Capital Innovation</b>
	FONDS CONCERNÉ <b>FCPI Capital Innovant N°2</b>	INVESTISSEMENT <b>~1 000 000 €</b>	

Source : SWEN Capital Partners

OCEANWINGS.COM



Propulsion éolienne révolutionnaire pour le transport maritime

OceanWings est une entreprise française pionnière dans la propulsion vélique moderne. Elle conçoit des ailes rigides haute performance destinées aux cargos et aux yachts, offrant une solution concrète et immédiatement opérationnelle pour accélérer la décarbonation du transport maritime.

Grâce à leur architecture à double volet optimisant l'écoulement laminaire, les ailes OceanWings figurent parmi les technologies de propulsion éolienne les plus performantes du marché. Elles offrent des performances deux fois supérieures à celles des voiles souples traditionnelles de même taille. L'entreprise a déjà réalisé un démonstrateur industriel avec Energy Observer, opérationnel en mer pendant 24 mois, permettant une réduction des émissions comprise entre 20% et 35%. OceanWings déploie désormais sa version industrielle grandeur nature avec Canopée, le navire dédié au transport des éléments d'Ariane 6 pour l'Agence Spatiale Européenne.

Les ailes OceanWings apportent une réponse concrète à une demande croissante de solutions durables, dans un contexte mondial particulièrement propice au développement de la propulsion éolienne. La réglementation de l'Organisation maritime internationale impose une réduction de 50% des émissions de CO<sub>2</sub> d'ici 2050, entraînant depuis 2023 des

pénalités pour les navires dont la performance carbone est insuffisante. De plus, un prix du carbone européen est entré en vigueur en 2024, et la hausse du coût des carburants rend les solutions de propulsion éolienne plus compétitives.

Le secteur maritime représente 3% des émissions mondiales de gaz à effet de serre. OceanWings contribue à la décarbonation du secteur en diminuant la consommation de carburants fossiles. La solution peut être installée sur des navires existants ou intégrée à des constructions neuves, maximisant ainsi son impact.



Le FCPI Capital Innovant N°2 a réalisé un nouvel investissement qui permettra à l'entreprise de poursuivre le déploiement de sa feuille de route industrielle et d'accélérer sa montée en puissance commerciale.

CHIFFRES CLÉS	SIÈGE SOCIAL <b>Paris (75)</b>	DATE DE 1 <sup>ER</sup> INVESTISSEMENT <b>Juillet 2023</b>	MATURITÉ <b>Capital Innovation</b>
	FONDS CONCERNÉ <b>FCPI Capital Innovant N°2</b>	REINVESTISSEMENT <b>500 000 €</b>	

Source : SWEN Capital Partners

## ZOOM SUR DES cessions du semestre

### Predictice

Outil d'analyse et de prédiction pour les professions juridiques  
FCPI Innovation Pluriel N° 5



professionnels du droit leur permettant de gagner du temps et de renforcer leur valeur ajoutée. La plateforme se présente comme un **moteur de recherche multicritères reposant sur une vaste base de données juridiques.**

Depuis l'entrée au capital du **FCPI Innovation Pluriel N°5** en août 2019, Predictice est passée d'une centaine de clients à plus de 500 et a connu une croissance soutenue, jusqu'à devenir **l'un des acteurs majeurs de l'intelligence artificielle appliquée au droit en France.**

En septembre 2025, Predictice a été rachetée par son concurrent **Doctrine**, également spécialisé dans la transformation numérique du secteur juridique en France. Cette acquisition permet à **Doctrine** de renforcer sa position de leader sur le marché français. Cette opération s'est traduite par la réalisation d'une **plus-value pour le FCPI Innovation Pluriel N°5.**

**Predictice** est une LegalTech\* française fondée en 2016 par une équipe d'entrepreneurs issus du secteur **juridique** et du **numérique**. Elle propose une solution destinée aux

\* Le secteur de la LegalTech désigne l'ensemble des entreprises et solutions technologiques qui visent à améliorer, automatiser ou transformer les services juridiques.



Plateforme de mise en relation entre particuliers et professionnels du droit  
FIP Pluriel Atlantique N° 2

**Avoloi** se positionne comme un acteur de la **démocratisation du droit en facilitant la mise en relation entre particuliers et professionnels juridiques.** Pour les avocats, la société propose une offre packagée comprenant un outil de mise en relation avec des prospects, un logiciel ERP (progiciel de gestion intégré), un service de création de pages web ainsi qu'une solution de gestion de relations clients.

Le **FIP Pluriel Atlantique N°2** a investi dans la société en juillet 2019 dans le cadre d'une levée de fonds visant à renforcer son développement commercial. Malgré une progression du nombre de clients jusqu'en 2022, la société s'est heurtée à une taille de marché trop limitée pour soutenir une croissance réellement significative.

Les parts détenues par **FIP Pluriel Atlantique N°2** ont été intégralement revendues à son fondateur, permettant néanmoins la réalisation d'une **plus-value.**



## ÉVOLUTION DE VOS FONDS Second semestre 2025



**Xavier LE BLAN**  
DIRECTEUR DE GESTION,  
MEMBRE DU COMITÉ  
EXÉCUTIF DE SWEN CP

### Évoluer en milieu instable

Dans un environnement économique instable, marqué par un président américain multipliant les annonces à un rythme effréné, quelques secteurs tirent néanmoins leur épingle du jeu. Le phénomène de l'Intelligence Artificielle (IA) et la cascade de besoins énergétiques qui en découle, redessinent les perspectives de nombreuses sociétés. Ainsi, le secteur historiquement privilégié des fonds de Capital Innovation, à savoir les logiciels, particulièrement les modèles SaaS (Software as a Service), a pris un immense bouillon en Bourse, l'IA étant perçue comme un facteur de simplification et de disruption. Seuls les acteurs les plus performants et les plus agiles parviendront à s'adapter.

En France, les financements sont en net recul et les opérations d'envergure se font rares. Toutefois, quelques rapprochements et acquisitions émergent, et vos fonds cherchent à tirer profit de cette légère embellie.

- Le **FIP Pluriel Atlantique N°2** a cédé deux participations, les équipes poursuivent activement les démarches nécessaires à la réalisation de la fin du portefeuille du fonds.
- Le **FCPI Innovation Pluriel N°4** conserve une valorisation prometteuse mais le rythme des cessions reste en deçà des attentes. Plusieurs process sont toutefois en cours.
- Le **FCPI Innovation Pluriel N°5**, en pré-liquidation, a réalisé une première distribution de 15€ le 24/10/2025. Ce mouvement devrait se poursuivre avec la cession de SchoolMouv signée en février 2026 et une autre participation en protocole de cession.
- Le **FCPI Capital Innovant N°1** a renforcé ses investissements dans plusieurs sociétés, et bénéficie ce semestre également d'une réappréciation de son portefeuille.
- Le **FCPI Capital Innovant N°2** poursuit ses investissements et bénéficie de quelques revalorisations de participations récemment acquises, en particulier dans le domaine de la santé.
- Deuxième et dernière levée clôturée fin 2025 pour le **FCPI Capital Innovant N°3**, qui accélère la construction de son portefeuille avec deux investissements et plusieurs opérations en cours de finalisation.

Retrouvez dans les pages suivantes les résultats détaillés de vos fonds et les événements marquants du semestre. Le QR code associé à chacun des FIP et FCPI vous permettra de consulter leurs inventaires (liste des participations investies disponibles sur notre site internet SWEN CP [www.swen-cp.fr](http://www.swen-cp.fr)).

### INFORMATIONS RÉGLEMENTAIRES

Le **FIP Pluriel Atlantique** a finalisé sa période de liquidation et réalisé une distribution finale aux porteurs de 1,12€ par part le 06/03/2026 avant d'être définitivement fermé.

Le **FIP Pluriel Atlantique N°2**, en liquidation depuis le 24/10/2024, a été prorogé exceptionnellement d'une année supplémentaire, soit jusqu'au 31/12/2026, afin de poursuivre ses cessions. Le fonds réalisera une distribution de 15€ par part au cours du deuxième trimestre 2026.

Le **FCPI Innovation Pluriel N°4**, en liquidation depuis le 28/11/2025, a été prorogé exceptionnellement d'une année supplémentaire, soit jusqu'au 31/12/2026, afin de poursuivre ses cessions. tout produit de cession significatif qui en découlera sera immédiatement distribué aux porteurs.

Entré en pré-liquidation (phase de désinvestissement) le 20/10/2025, le **FCPI Innovation Pluriel N°5** travaille actuellement à la signature de deux processus de cessions, dont l'aboutissement conduirait à une distribution aux porteurs en 2026.

### Évolution de vos fonds (DONNÉES AU 31/12/2025)

Les chiffres cités ont trait aux années écoulées et les performances passées ne sont pas un indicateur fiable des performances futures.

Produit	Millésime (31/12)	Durée de vie	Valeur d'origine de la part	Remboursement / Distribution	Valeur Liquidative*	Évolution au 2 <sup>ème</sup> semestre 2025	Évolution depuis l'origine**	Réduction fiscale obtenue à la souscription	Évolution depuis l'origine avec avantage fiscal***
FCPI CAPITAL INNOVANT N°3	2024-2025	7 à 9 ans	100 €	0,00 €	99,01 €	-0,22%	-0,99%	16,00% 22,22%	17,87% 27,29%
FCPI CAPITAL INNOVANT N°2	2022-2023	7 à 9 ans	100 €	0,00 €	106,58 €	1,03%	6,58%	22,50%	37,52%
FCPI CAPITAL INNOVANT N°1	2020-2021	7 à 9 ans	100 €	0,00 €	109,17 €	-0,56%	9,17%	22,50%	40,86%
FCPI INNOVATION PLURIEL N°5	2018-2020	7 à 9 ans	100 €	15,00 €	90,52 €	2,56%	5,52%	18%	28,68%
FCPI INNOVATION PLURIEL N°4	2016-2017	7 à 9 ans	100 €	30,00 €	84,30 €	-3,03%	14,30%	18%	39,39%
FIP PLURIEL ATLANTIQUE N°2	2016-2017	6 à 8 ans	100 €	25,00 €	58,89 €	6,30%	-16,11%	18%	2,30%
FIP PLURIEL ATLANTIQUE	2014-2015	8 à 10 ans	100 €	67,50 €	1,15 €	-36,46%	-31,35%	18%	-16,28%

Source : SWEN Capital Partners. \* Compte tenu de la difficulté à estimer la valeur des titres non cotés d'une part, et du cours à un instant donné des titres admis sur un marché français ou étranger d'autre part, la valeur liquidative des fonds est susceptible de ne pas refléter la valeur exacte des actifs. Cette valorisation est théorique alors que la liquidation du fonds dépend d'une valeur de marché normalement cohérente mais pas nécessairement identique. Il est donc possible que le porteur ne soit pas remboursé à la valeur annoncée lors de la valorisation théorique. L'investissement peut entraîner une perte financière en l'absence de garantie en capital. \*\* Les performances présentées sont des performances nettes de frais, hors droits d'entrée. Les chiffres cités ont trait aux années écoulées et les performances passées ne sont pas un indicateur fiable des performances futures. Les performances futures sont soumises à l'impôt, lequel dépend de la situation personnelle de chaque investisseur et est susceptible de changer à l'avenir. \*\*\* Le bénéfice de l'avantage fiscal dépend du respect par le produit de certaines règles d'investissement, de la durée de détention et de votre situation individuelle.

# FIP Pluriel Atlantique



Scannez le QR code pour accéder au portefeuille détaillé du fonds sur le site [www.swen-cp.fr](http://www.swen-cp.fr)

CODE ISIN	FR0012082709
DÉLÉGATAIRE DE GESTION	UI Investissement
DATE DE CRÉATION	2014
DURÉE	8 à 10 ans
VALEUR INITIALE	100 €
DISTRIBUTIONS PAR PART DEPUIS L'ORIGINE	25 € le 12/07/2022 35 € le 20/06/2023 7,50€ le 12/07/2024
VALEUR LIQUIDATIVE AU 31/12/25*	1,15€
VARIATION DEPUIS L'ORIGINE**	-31,35 %
RÉDUCTION IR	18 %

## ÉVÈNEMENTS MARQUANTS

### Liquidation et distribution finale du fonds

- Depuis le dernier semestre, les **opérations de liquidation** du FIP Pluriel Atlantique ont été menées à leur terme. Les opportunités de sortie étant limitées, les dernières cessions ont néanmoins pu être réalisées, pour de modestes montants, auprès des dirigeants des sociétés **Accompagnement Conduite Automobile, Steelstone** et **TMI Control Plus**.
- La dernière participation, **Borderie de Lomagne** (Tunetoo), placée en liquidation judiciaire a été cédée début février 2026.

Le FIP Pluriel Atlantique a réalisé une dernière distribution aux porteurs de 1,12€ par part avant sa clôture définitive au cours de ce premier trimestre 2026.

# FIP Pluriel Atlantique N°2



Scannez le QR code pour accéder au portefeuille détaillé du fonds sur le site [www.swen-cp.fr](http://www.swen-cp.fr)

CODE ISIN	FR0013185949
DÉLÉGATAIRE DE GESTION	APICAP, Extendam
DATE DE CRÉATION	2016
DURÉE	6 à 8 ans
VALEUR INITIALE	100 €
DISTRIBUTIONS PAR PART DEPUIS L'ORIGINE	10€ le 21/06/2023 15€ le 22/01/2025
VALEUR LIQUIDATIVE AU 31/12/25*	58,89 €
VARIATION DEPUIS L'ORIGINE**	-16,11 %
RÉDUCTION IR	18 %

## ÉVÈNEMENTS MARQUANTS

### Une performance de +6,30% sur le semestre

- La société **Avoloi** a été intégralement reprise par son dirigeant, générant une légère plus-value sur la ligne.
- Malgré une amélioration de sa rentabilité, **Guest Suite** doit désormais adapter ses solutions destinées au marché de la gestion d'avis clients en intégrant les évolutions liées à l'intelligence artificielle (IA).
- Wizbii**, dont l'offre de services vise à faciliter l'entrée des jeunes dans la vie active, bénéficie pour sa part de perspectives intéressantes avec une ouverture cette année sur trois nouveaux pays et une amélioration de sa rentabilité.

Des négociations sont en cours pour la cession des dernières participations du fonds.

## PRINCIPAUX SECTEURS D'ACTIVITÉ<sup>1</sup>



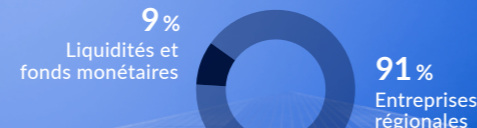
## RÉPARTITION ESTIMÉE DE L'ACTIF<sup>2</sup>



## PRINCIPAUX SECTEURS D'ACTIVITÉ<sup>1</sup>



## RÉPARTITION ESTIMÉE DE L'ACTIF<sup>2</sup>



\* Les performances passées ne sont pas un indicateur fiable des performances futures. \*\* Hors droits d'entrée et sans avantage fiscal (distributions comprises).

# FCPI Innovation Pluriel N°4



Scannez le QR code pour accéder au portefeuille détaillé du fonds sur le site [www.swen-cp.fr](http://www.swen-cp.fr)

CODE ISIN	FR0013185881	DISTRIBUTIONS PAR PART DEPUIS L'ORIGINE	30€ le 22/06/2023
DÉLÉGATAIRES DE GESTION	Eurazeo, Omnes Capital	VALEUR LIQUIDATIVE AU 31/12/25*	84,30€
DATE DE CRÉATION	2016	VARIATION DEPUIS L'ORIGINE**	14,30 %
DURÉE	7 à 9 ans	RÉDUCTION IR	18 %
VALEUR INITIALE	100 €		

## ÉVÈNEMENTS MARQUANTS

### Des cessions qui se font attendre

Le FCPI Innovation Pluriel N°4 est en baisse de -3,03% par rapport au précédent semestre. Il présente des situations contrastées tout en enregistrant quelques belles avancées.

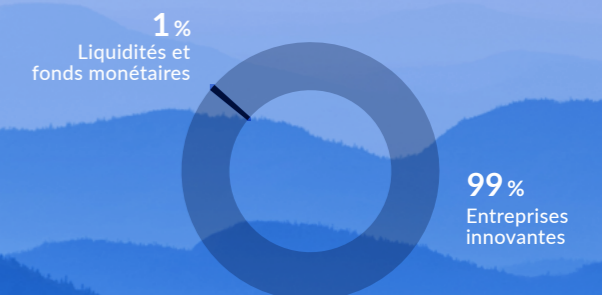
- Diffusely** (ex Meero), plateforme logicielle d'intelligence artificielle (IA) dédiée à la création de visuels pour les entreprises, a réalisé sa première levée de fonds depuis son pivot de 2022. Portée par une croissance solide dans un contexte international exigeant, l'entreprise renforce sa position et voit sa valorisation progresser.
- Therapixel**, spécialiste des solutions d'intelligence artificielle (IA) appliquées à l'imagerie médicale, connaît une phase d'accélération majeure grâce à un partenariat de distribution aux États-Unis avec le leader mondial du secteur. Les premiers retours commerciaux sont très encourageants et confirment le potentiel de développement de la société.
- ManoMano** marketplace dédiée au bricolage, fait face à une contraction de son volume d'affaires liée à une baisse de la demande, à une intensification de la concurrence et à la restructuration de son catalogue, entraînant un recul ponctuel des ventes.
- Agri Bargain**, acteur de la vente de matériels et d'équipements destinés au secteur agricole, est pénalisée par un contexte politique et social tendu affectant les agriculteurs.

Le FCPI a été prorogé d'une année supplémentaire. Deux cessions favorables sont attendues et les disponibilités seront distribuées aux porteurs dès réception des produits de cession.

## PRINCIPAUX SECTEURS D'ACTIVITÉ<sup>1</sup>



## RÉPARTITION ESTIMÉE DE L'ACTIF<sup>2</sup>



<sup>1</sup> Depuis la création du fonds. <sup>2</sup> Au 31/12/2025. Source : SWEN Capital Partners

# FCPI Innovation Pluriel

## N°5



Scannez le QR code pour accéder au portefeuille détaillé du fonds sur le site [www.swen-cp.fr](http://www.swen-cp.fr)

CODE ISIN	FR0013349545	DISTRIBUTIONS PAR PART DEPUIS L'ORIGINE	15 € le 24/10/2025
DÉLÉGATAIRE DE GESTION	SWEN Capital Partners	VALEUR LIQUIDATIVE AU 31/12/25*	90,52 €
DATE DE CRÉATION	2018	VARIATION DEPUIS L'ORIGINE**	5,52 %
DURÉE	7 à 9 ans	RÉDUCTION IR	18 %
VALEUR INITIALE	100 €		

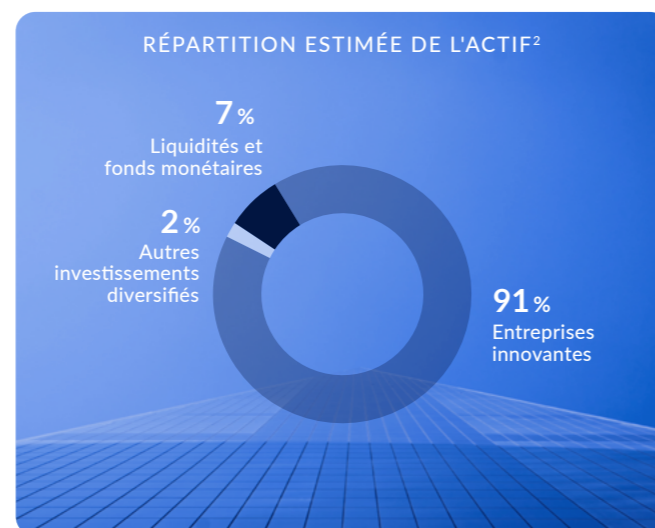
### ÉVÈNEMENTS MARQUANTS

#### Des résultats disparates pour les participations

Le fonds affiche une performance de 2,56% par rapport au précédent semestre. Une dynamique contrastée pour les sociétés du portefeuille :

- **Tilak Healthcare**, qui développe des jeux vidéo médicaux prescrits par les professionnels de santé pour les patients atteints de maladies chroniques ophtalmiques, a fait l'objet d'un réinvestissement. La société vise un remboursement de sa solution par le régime du droit commun, ce qui lui ouvrirait de belles perspectives de développement.
- **Octopus Lab**, spécialisée dans les solutions prédictives destinées à optimiser les performances énergétiques et sanitaires des bâtiments, enregistre une décroissance sur l'année 2025 et une faible trésorerie, entraînant une révision de sa valorisation à la baisse.
- **SkillUp**, éditeur de logiciel dédié à la gestion des talents en entreprise et au pilotage des ressources humaines, affiche à l'inverse, une belle dynamique. L'entreprise a connu une forte croissance au second semestre 2025, réalisant notamment le meilleur mois de son histoire. Cette tendance devrait se poursuivre en 2026.

Par ailleurs, la société **Predictice** a été rachetée par son concurrent Doctrine pour créer le leader de l'intelligence artificielle (IA) juridique en Europe, générant une plus-value sur la ligne.



\* Les performances passées ne sont pas un indicateur fiable des performances futures. \*\* Hors droits d'entrée et sans avantage fiscal (distributions comprises).

# FCPI Capital Innovant

## N°1



Scannez le QR code pour accéder au portefeuille détaillé du fonds sur le site [www.swen-cp.fr](http://www.swen-cp.fr)

CODE ISIN	FR0013526613	DISTRIBUTIONS PAR PART DEPUIS L'ORIGINE	0 €
DÉLÉGATAIRE DE GESTION	SWEN Capital Partners	VALEUR LIQUIDATIVE AU 31/12/25*	109,17 €
DATE DE CRÉATION	2020	VARIATION DEPUIS L'ORIGINE**	9,17 %
DURÉE	7 à 9 ans	RÉDUCTION IR	22,50 %
VALEUR INITIALE	100 €		

### ÉVÈNEMENTS MARQUANTS

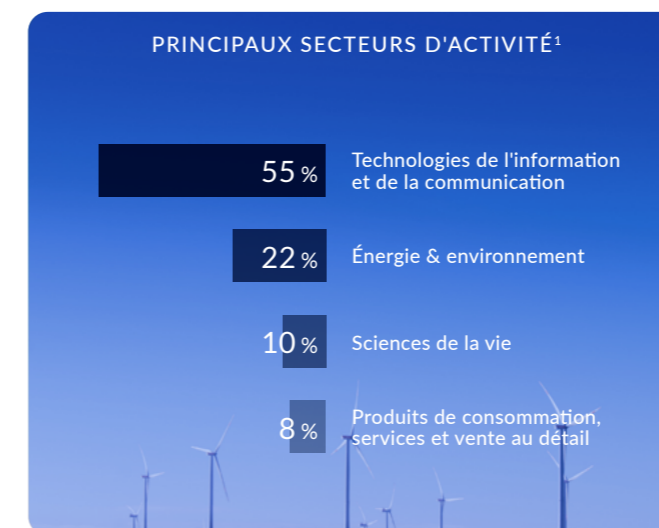
#### Accompagnement renforcé de plusieurs participations du fonds

Le fonds est en baisse de -0,56% par rapport au premier semestre 2025. Des opérations de réinvestissement ont été réalisées dans les sociétés suivantes :

- **Agriodor**, qui développe des solutions innovantes de biocontrôle pour l'agriculture en proposant des alternatives durables aux insecticides chimiques afin de protéger les cultures contre les ravageurs responsables de pertes agricoles ou de la transmission de maladies.
- **Tilak Healthcare**, qui conçoit des jeux vidéo médicaux prescrits par les professionnels de santé pour les patients atteints de maladies chroniques ophtalmiques. La société vise un remboursement de sa solution par le régime du droit commun, ce qui lui ouvrirait de belles perspectives de développement.
- **Splio**, plateforme de marketing intégrant des fonctionnalités de gestion de clients pour les entreprises.

Parallèlement, les participations du fonds poursuivent globalement leur croissance, parmi lesquelles :

- **MerciApp**, assistant de rédaction basée sur l'intelligence artificielle (IA), a atteint la rentabilité en 2025, améliorant sa valorisation.
- **Patrowl**, entreprise exerçant dans le secteur de la cybersécurité, maintient une croissance soutenue en 2025.



<sup>1</sup> Depuis la création du fonds. <sup>2</sup> Au 31/12/2025. Source : SWEN Capital Partners

# FCPI Capital Innovant N°2



Scannez le QR code pour accéder au portefeuille détaillé du fonds sur le site [www.swen-cp.fr](http://www.swen-cp.fr)

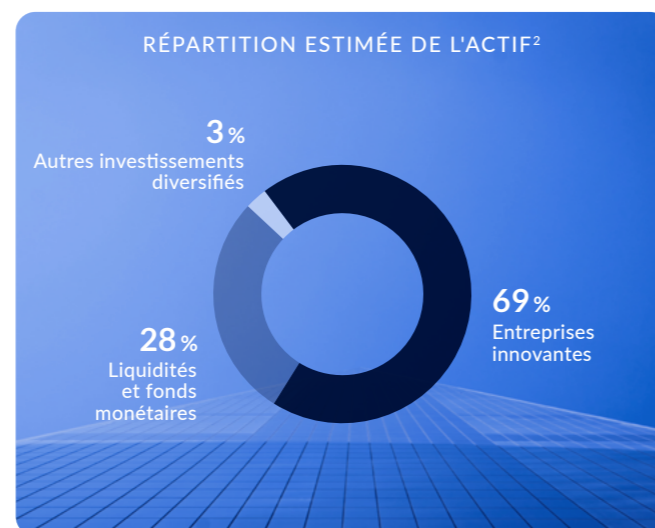
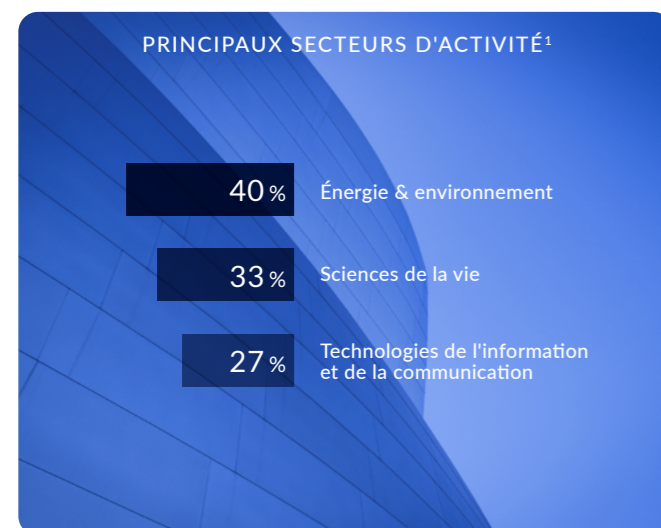
CODE ISIN	FR001400AX96	DISTRIBUTIONS PAR PART DEPUIS L'ORIGINE	0€
DÉLÉGATAIRE DE GESTION	SWEN Capital Partners	VALEUR LIQUIDATIVE AU 31/12/25*	106,58€
DATE DE CRÉATION	2022	VARIATION DEPUIS L'ORIGINE**	6,58%
DURÉE	7 à 9 ans	RÉDUCTION IR	22,50%
VALEUR INITIALE	100€		

## ÉVÈNEMENTS MARQUANTS

*De nouveaux investissements pour le FCPI Capital Innovant N°2*

Le fonds, toujours en phase de déploiement, enregistre une progression de +1,03% par rapport au précédent semestre. Quatre nouvelles opérations ont été réalisées :

- L'entrée au capital de la société **Fairglow**, plateforme dédiée à la mesure de l'impact environnemental des produits cosmétiques. Grâce à l'Intelligence Artificielle (IA), elle permet aux marques de cosmétique d'automatiser leurs analyses de cycle de vie (ACV), de piloter leur stratégie climat et de répondre aux obligations de reporting ESG. La solution permet de concevoir des produits plus durables, simuler l'impact de formulations ou d'emballages, et de se conformer aux normes internationales.
- Un investissement dans **Aviwell** en octobre 2025. Une entreprise de biotechnologie dédiée à l'amélioration de la santé animale et à la durabilité des systèmes de production alimentaire, s'appuyant sur une plateforme de découverte basée sur l'Intelligence Artificielle (IA) et l'apprentissage automatique appelée Aneto™. La plateforme analyse le comportement du microbiote de différentes espèces animales afin d'améliorer leur croissance et leur santé grâce à des solutions naturelles issues de la recherche sur le microbiote intestinal. L'objectif est de contribuer à la sécurité alimentaire mondiale tout en réduisant les coûts de production.
- Réinvestissement dans **Agriodor**, qui conçoit des solutions innovantes de biocontrôle pour l'agriculture. Ces solutions offrent des alternatives durables aux insecticides chimiques pour protéger les cultures contre les insectes ravageurs responsables de pertes agricoles ou de la transmission de maladies.
- Réinvestissement dans **Primaa** sous forme d'obligations convertibles, après un premier investissement début 2025. L'entreprise développe des logiciels de traitement d'imagerie et d'Intelligence Artificielle (IA) capables de diagnostiquer différents types de cancers à partir de prélèvements biologiques effectués sur les patients.



\* Les performances passées ne sont pas un indicateur fiable des performances futures. \*\* Hors droits d'entrée et sans avantage fiscal (distributions comprises).

# FCPI Capital Innovant N°3



Scannez le QR code pour accéder au portefeuille détaillé du fonds sur le site [www.swen-cp.fr](http://www.swen-cp.fr)

CODE ISIN	FR001400QWV5	DISTRIBUTIONS PAR PART DEPUIS L'ORIGINE	0€
DÉLÉGATAIRE DE GESTION	SWEN Capital Partners	VALEUR LIQUIDATIVE AU 31/12/25*	99,01€
DATE DE CRÉATION	2024	VARIATION DEPUIS L'ORIGINE**	-0,99%
DURÉE	7 à 9 ans	RÉDUCTION IR	16,00% en 2024 22,22% en 2025
VALEUR INITIALE	100€		

## ÉVÈNEMENTS MARQUANTS

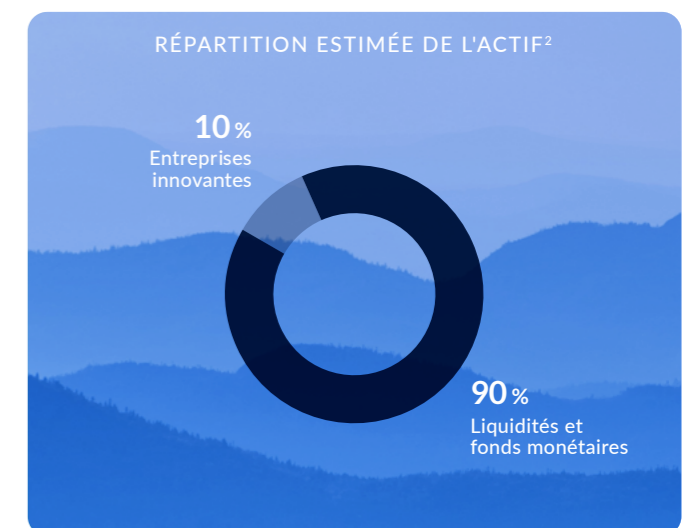
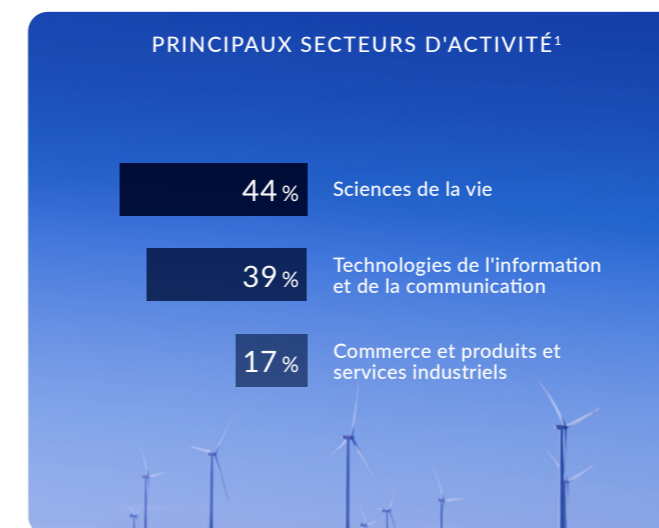
*Un portefeuille en construction*

Le FCPI Capital Innovant N°3 poursuit sa phase d'investissement avec deux nouvelles opérations :

- Un investissement dans **Aviwell** en octobre 2025. Une entreprise de biotechnologie dédiée à l'amélioration de la santé animale et à la durabilité des systèmes de production alimentaire, s'appuyant sur une plateforme de découverte basée sur l'Intelligence Artificielle (IA) et l'apprentissage automatique appelée Aneto™. La plateforme analyse le comportement du microbiote de différentes espèces animales afin d'améliorer leur croissance et leur santé grâce à des solutions naturelles issues de la recherche sur le microbiote intestinal. L'objectif est de contribuer à la sécurité alimentaire mondiale tout en réduisant les coûts de production.
- Un réinvestissement dans **Primaa** sous forme d'obligations convertibles, après un premier investissement début 2025. L'entreprise développe des logiciels de traitement d'imagerie et d'intelligence artificielle capables de diagnostiquer différents types de cancers à partir de prélèvements biologiques effectués sur les patients.

Trois nouveaux investissements sont en cours de finalisation.

Belle levée de fonds finalisée en décembre 2025 par le FCPI, dépassant les 20 millions d'euros afin de soutenir le développement de nouvelles entreprises prometteuses.



<sup>1</sup> Depuis la création du fonds. <sup>2</sup> Au 31/12/2025. Source : SWEN Capital Partners



# Un investisseur responsable, engagé en faveur d'une finance réellement durable.

[www.swen-cp.fr](http://www.swen-cp.fr)

Service Client : 09 69 32 88 32 | [contact@swen-cp.fr](mailto:contact@swen-cp.fr)

S.A. au capital de 16 143 920 euros | RCS Nanterre 803 812 593

Société de gestion agréée par l'Autorité des Marchés Financiers sous le numéro GP-14000047

**Siège social** : 127-129, quai du Président Roosevelt, 92130 Issy-les-Moulineaux

**Adresse postale** : 14, rue Roquépine, 75008 Paris

## Avertissement

Cette lettre d'information est un document non contractuel, strictement limité à l'usage privé du destinataire. En tout état de cause, ce document s'adresse pas à des clients ou prospects ne possédant pas l'expérience, les connaissances nécessaires pour prendre leurs propres décisions d'investissement et évaluer correctement les risques associés aux FIP/FCPI. Les informations contenues dans ce document proviennent de sources réputées fiables mais ne peuvent être garanties et n'ont pas été certifiées par l'Autorité des Marchés Financiers ni par des Commissaires aux Comptes. Les chiffres cités ont trait aux années écoulées. Les performances passées ne préjugent pas des performances futures, ils ne constituent pas un indicateur exact. La société de gestion rappelle que ces Fonds ne sont pas à capital garanti, qu'ils comportent des risques de perte en capital et qu'ils prévoient une durée de blocage longue. Les avantages fiscaux proposés ne doivent pas être la seule source de motivation de l'investissement. Les performances futures sont soumises à l'impôt, lequel dépend de la situation personnelle de chaque investisseur et est susceptible de changer à l'avenir. Les informations relatives aux sociétés n'ont pour but que d'informer les souscripteurs sur les participations des portefeuilles et ne doivent en aucun cas être considérées comme une recommandation d'achat ou de vente. Elles n'engagent nullement les sociétés de gestion en termes de conservation des titres cités au sein des portefeuilles. Les DIC et règlements relatifs aux fonds présentés sont disponibles, sur simple demande, auprès de SWEN Capital Partners et sur son site internet : [www.swen-cp.fr](http://www.swen-cp.fr). La société de gestion est une filiale du Groupe OFI Invest. La politique de prévention et gestion des conflits d'intérêts mise en place par la société de gestion est disponible sur : [www.swen-cp.fr/informations-reglementaires](http://www.swen-cp.fr/informations-reglementaires). Les modalités et la politique de traitement des réclamations sont disponibles sur le site internet : [www.swen-cp.fr/informationsreglementaires](http://www.swen-cp.fr/informationsreglementaires). La reproduction totale ou partielle, sur quelque support que ce soit, la communication à des tiers, l'utilisation à quelque fin que ce soit autre que privée, ou l'altération des marques, logos, dessins, analyses, signes distinctifs, images, animations, graphiques, photographies ou textes figurant le cas échéant sur cette présentation sont interdites, sans l'autorisation préalable de SWEN Capital Partners. SWEN Capital Partners décline toute responsabilité quant à l'utilisation qui pourrait être faite des informations contenues dans le présent document et des conséquences qui pourraient en découler. Toute reproduction ou utilisation non autorisée de ces informations engagera la responsabilité de l'utilisateur et sera susceptible d'entraîner des poursuites judiciaires.